

Elatusapuvelan perintä

Heikki Launiemi 9.10.2014

Lakimies, varatuomari

Kela, Eläke- ja toimeentuloturvaosasto

Elatustuen täytäntöönpano

- Elatustuen myöntäminen
 - Vakuutuspiirit
- Elatusapuvelan perintä, elatustuen takaisinperintä ja elatusapuvelan maksuvapautukset
 - Perintäkeskus

Elatusapuvelan perinnän periaatteet ja tavoitteet (HE 49/2008)

1/2

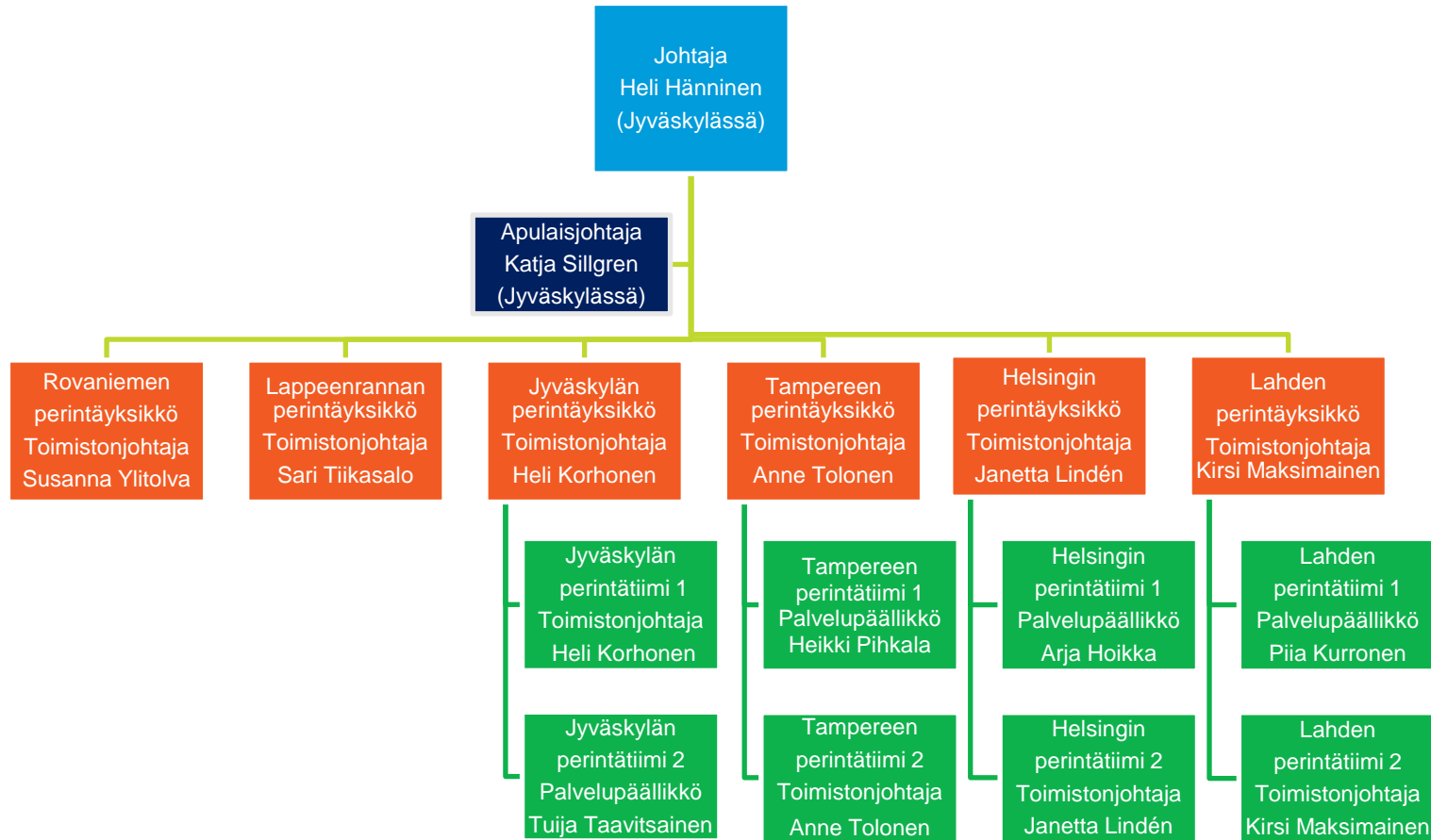
- Perintäasiakkaiden yhdenvertaisuus koko maassa
 - Ohjaus eläke- ja toimeentuloturvaosastolla
 - Käsittelijämäärä rajattu
- Perinnän tehokkuus
 - Maksusopimus tai nopea siirto ulosottoon
 - Elatustukilaki 20 §: ”Jos elatusvelvollinen ei Kansaneläkelaitoksen asettamassa kohtuullisessa määräajassa maksa ennen elatustuen hakemista erääntyneitä ja maksamatta olevia elatusapueriä Kansaneläkelaitokselle tai ala riittävässä määrin maksaa elatusapua vapaaehtoisesti, Kansaneläkelaitoksen on viipymättä ryhdyttävä toimenpiteisiin elatusavun perimiseksi ulosottotoimin. Toimenpiteisiin ei kuitenkaan tarvitse ryhtyä silloin, kun on ilmeistä, että perintä jäisi tuloksettomaksi.”
 - Ulosottoon lähettämisen oikea-aikaisuuteen ja maksusopimusten sisältöön kiinnitettiin erityistä huomiota
 - Sähköisen ulosoton käyttöönotto

- Kustannustehokkuus
 - Kunnat 200 kokopäiväistä + osa-aikaiset 175 htv
 - Kela 44 (perintä) + 17 + 7 = 68
 - Pääasiassa tuen myöntämistä alkoivat hoitaa Kelassa perhe-etuuksien ratkaisutyötä tekevät
- 1.4.2009-31.12.2013 elatusapuvelan perintää hoidettiin Kelassa kuudessa alueellisessa perintäyksikössä

- Aloitti toimintansa 1.1.2014
- Perintäkeskukseen yhdistyivät
 - Pohjois-Suomen perintäyksikkö Lapin vakuutuspiiristä
 - Itä-Suomen perintäyksikkö Etelä-Karjalan vakuutuspiiristä
 - Tampereen perintäyksikkö Tampereen vakuutuspiiristä
 - Jyväskylän perintäyksikkö ja Opintotukikeskuksen takausvastuuryhmä Opintotukikeskuksesta
 - Helsingin perintäyksikkö Helsingin vakuutuspiiristä
 - Etelä-Suomen perintäyksikkö Päijät-Hämeen vakuutuspiiristä

- Perustamisen tavoitteena
 - Toiminnan järjestäminen asiakas- ja prosessilähtöisesti
 - Asiakkaiden palvelutarpeeseen vastaaminen
 - Laadun ja tuottavuuden paraneminen
 - Kaikki Kelan perintä yhteen hallinnolliseen yksikköön ja yhden johdon alle
 - Asiakkaiden yhdenvertaisuuden lisääminen
 - Kelan eri perintälajien käsittelyn yhdenmukaistaminen

Perintäkeskuksen organisaatio



- 120 toimihenkilöä (10/2014)
- Etuuksien takaisinperintä
- Elatusapuvelan perintä
- Elatusapuvelan maksuvapautushakemusten käsittely
- Opintolainojen takausvastuusaatavien maksaminen pankeille
- Opintolainatakauksen perusteella pankille maksettujen opintolainojen perintä

- Opintolainojen takausvastuusaatavien maksuvapautushakemusten käsittely
- Perinnän puhelinpalvelu (asiakkaat, viranomaiset ja Kelan toimistojen taustatuki)
- Kassan hoito (etuuksien takaisinperintä ja takausvastuun perusteella maksettujen opintolainojen perintä)
 - Elatusapuvelan perinnän kassatoiminnot hoitaa Kelan maksupalvelu

Perintäyksiöiden painopistealueista

- Eri perintälajien perintää on Perintäkeskuksen sisällä keskitetty tietyille yksiköille
- Elatusapuvelan perintää on keskitetty Helsingin-, Lahden- ja Rovaniemen perintäyksiköihin
- Elatusapuvelan maksuvapautusten käsittely on keskitetty Helsingin-, Lahden- ja Rovaniemen perintäyksiköihin
- Helsingin perintäyksikössä on erityisperintäryhmä (4 hlöä), jotka hoitavat elatusapuvelan ulkomaanperintää ja ulkomaanperinnän maksuvapautukset

Peritty elatusapu M€/saatavakanta M€ /perinnässä velkoja kpl

- 2008 65.000 (Stakes)
- 2009 (4-12) 49.500 / 222.237 (31.3.2009) / 60.741
(31.3.2009)
- 2010 68.184 / 236.844 / 58.399
- 2011 73.787 / 222.256 / 49.858
- 2012 71.740 / 217.593 / 47.495
- 2013 73.092 / 213.832 / 46.124
- 2014 (-08) 43.589 / 211.864 / 46.512

Elatusvelvolliset/lapset

- 31.12.2009 53.755 / 87.462
- 31.12.2010 51.962 / 84.601
- 31.12.2011 43.855 / 72.682
- 31.12.2012 41.594 / 68.992
- 31.12.2013 40.430 / 66.814
- 30.9.2014 40.831 / 67.073

Perintäkeskuksen puhelinpalvelunumerot

- Palvelunumero asiakkaille **020 63 44940**
 - Palveluaika klo 9-16
- Elatusapuvelan ulkomaan perinnän puhelinpalvelunumero **040 354 5469**
- Puhelumäärät ajalla 1.1.2014 – 16.9.2014
 - 63.476 kpl, josta VIP puheluita 7.738